

BAZAR GRÁFICO

PRINT
MEDIA
PLATFORM

ENERO 2024 • EDICIÓN 329

IMAGINANDO
EL FUTURO DE LA
IMPRESIÓN

 **Revoria™****FUJIFILM****FUJIFILM** **Revoria™ PC1120**

Revoria PC1120 es una **prensa digital de 6 colores** de alto desempeño; que desde su lanzamiento es el único equipo en el mundo en recibir la certificación MASTER de Idealliance. La **Revoria PC1120** puede utilizar hasta 2 colores especiales en línea para las aplicaciones más demandantes, estos colores especiales permiten la reproducción de colores especiales específicos incluyendo colores difíciles de reproducir como el PMS 165 Naranja y el PMS 2945 Azul.

La **Revoria PC1120** puede manejar impresión comercial y aplicaciones especiales de forma sencilla y producir resultados asombrosos con materiales sintéticos y sustratos pesados de hasta 400 gsm.

Números

Velocidad de impresión	Hasta 120 páginas/minuto
Resolución	2,400 x 2,400 dpi
Estaciones de tóner	6
Rango de sustratos	52 - 400 gsm
Dimensiones de la charola	Hasta 330 x 1200 mm (13" x 47.2")

Características y beneficios

- 6 Estaciones de color
- Eliminador de estática
- Toner Super EA ECO
- Optimización de imágenes con IA
- Manejo avanzado de papel
- Compatible con papel texturizado
- Colores directos en una pasada (Rosa / Oro / Plata / Transparente / Blanco)

INDEX

BAZAR
GRÁFICO®

Edición No. 329

ENERO 2024

PRINT MEDIA PLATFORM



BAZAR GRÁFICO®
Todos los derechos reservados.

BAZAR GRÁFICO®
El logotipo y el nombre son Marcas Registradas ante el Instituto Mexicano de la Propiedad Industrial, IMPI.

FUNDADOR
D.L. LUIS ENRIQUE REYNOSO VILCHES
vilches@bazargrafico.com

DIRECCIÓN ADMINISTRATIVA
ROCIO TIRADO SOTO
rocio@bazargrafico.com

DIRECCIÓN COMERCIAL
LMKT. ALEJANDRA REYNOSO TIRADO
alejandra@bazargrafico.com

DIRECCIÓN DE PRODUCCIÓN
L.A.E. ISRAEL REYNOSO TIRADO
israel@bazargrafico.com

DESARROLLO WEB Y DISEÑO:
L.C.A. LUISA REYNOSO TIRADO
luisa@bazargrafico.com

SERVICIO A CLIENTES:
LUZ LÓPEZ ALVARADO
luz@bazargrafico.com

REDES SOCIALES:
@BAZARGRAFICO
BAZAR-GRAFICO
REVISTA BAZAR GRAFICO



16 Metálicos infinitos

Con impresión de alta velocidad de 120 ppm, la Revoria imprime 6 colores aportando un poder expresivo inigualable a la impresión digital



10



26 Food & Tech

Un nuevo estándar en la convergencia de tecnología y gastronomía surgirán de la nueva alianza entre dos gigantes Mc Donald's y Google

Rendimiento Exponencial

Heidelberg apuesta con la Speedmaster XL 75 un universo nuevo de impresión



06 Revolución textil

08 Control total

El EyeC ProofRunner Carton Sorter es más que una solución de inspección en línea; es un sistema integral diseñado para asegurar la entrega de envases plegables de la más alta calidad

12 print books

Este 2024, sumérgete en el fascinante universo del arte de la impresión con una selección de libros sugeridos por Bazar Gráfico

BAZAR
GRÁFICO®

© MARCA REGISTRADA



19 fōntș

14 Empoderando empresas

Este sistema avanzado ofrece una solución completa para la administración eficiente de imprentas, abordando diversas necesidades operativas y proporcionando herramientas esenciales para optimizar los procesos comerciales

20 Alta velocidad

Redefiniendo los estándares de velocidad

22 Adiós a los combustibles fósiles

Los líderes de la industria gráfica tienen la oportunidad de liderar el camino hacia un futuro más verde y apoyar los compromisos firmados durante la COP 28

COLABORADORES Y ARTICULISTAS:

MIKE BURGSTEIN, RANDY SWOPE, FABIAN RUIZ, ROBERTO ARECHEDERRA, OMAR ROMO, MÓNICA ESQUIVEL, ISRAEL REYNOSO, ALEJANDRA REYNOSO



30 Tinta amigable

24 Imprime el mundo

Canon ofrece una solución integral que impulsa la productividad y la versatilidad al ofrecer una solución para imprimir sobre soportes, tanto rígidos como flexibles

27 Socios

Fierly, LLC y Global Inkjet Systems, una división de la empresa Nano Dimensión, han anunciado una asociación para desarrollar soluciones innovadoras de sistemas de impresión para la inyección de tinta industrial

28 Brillante alianza

Vitopel, líder en la producción de películas BOPP en Brasil, consolida su compromiso con la calidad y la innovación al anunciar la reciente adquisición de la avanzada metalizadora BOBST EXPERT K5

Publicación creada por EDICIONES Y EXPOSICIONES MEXICANAS S.A. DE C.V. con domicilio en la ciudad de Guadalajara, Jalisco, México. Tel. (33) 38270902. Número de Reserva de Derechos 04-2007-110812402200-102, del Instituto Nacional de Derechos de Autor.

Se permite la reproducción parcial o total de los artículos, citando la fuente. Bazar Gráfico® no se responsabiliza del contenido de los anuncios ni de sus ofertas, promociones, productos o servicios, pues sólo brinda un espacio comercial e informativo a los lectores.



34 Toca madera

32 Liderazgo argentino

Isamar, líder argentino en la producción de film termoencogible, decidió invertir en la prensa flexográfica BOBST MASTER M5

36 Gran aliado

Para aquellos que buscan optimizar sus procesos y destacar en la industria de la impresión, Lift ERP es la clave para elevarse por encima de la competencia

39 Tendencias impresión 2024

La industria de la impresión está preparada para el cambio en 2024 a medida que las empresas adopten la transformación del lugar de trabajo, la inteligencia artificial y la sostenibilidad.

43 Hasta atrás

Hace poco asegurábamos que la única constante en la industria era EL CAMBIO. Hoy esta constante evoluciona hacia LOS CAMBIOS A TODA VELOCIDAD

TEXTIL PRINT

Revolución textil

La impresora Durst P5 TEX no solo redefine los estándares de impresión, sino que también ofrece un ecosistema completo que optimiza la producción

durst

Para textiles, necesitas garantía y la impresora Durst P5 TEX ha revolucionado el mundo de la impresión con su avanzada tecnología de fijación Durst iSUB, destacando por la excelente consistencia del color y la reproducción nítida de detalles en imágenes y texto, convirtiéndola así en una excelente aliada en tu negocio de impresión.

Con una gama de colores mejorada, además de una impresión vibrante en 4 colores; cuenta con excelentes propiedades de secado, por lo que Durst va más allá de las limitaciones convencionales al eliminar la borrosidad y el sangrado del color, garantizando re-

sultados de alta calidad.

Producción Versátil

Una de las características de la P5 TEX es su versatilidad, ya que es capaz de imprimir desde cajas de luz hasta telas decorativas, incluso en medios desafiantes como dorso negro y banderas. Esta capacidad abre las puertas a la creatividad y permite a los usuarios explorar más posibilidades.

Impresión Directa y Transferencia para Sublimación

Aunque la impresora destaca en la impresión directa, la P5 TEX ofrece

aún más posibilidades al permitir la impresión para transferir papel para sublimación fuera de línea. Esta flexibilidad añade una capa adicional de adaptabilidad a las necesidades específicas de producción y amplía las opciones para los usuarios.

P5 SUBLIFIX: Nueva Generación de Tintas de Sublimación

La introducción de la nueva generación de tintas de sublimación, P5 SUBLIFIX, eleva el rendimiento a nuevas alturas. Diseñadas para ofrecer un rendimiento óptimo en una amplia variedad de aplicaciones de señalización textil y publi-

cidad, estas tintas garantizan una excelencia en la producción, desde el píxel hasta la salida del producto final.

Desde la Impresora a la Producción Completa

Todas las impresoras P5 están equipadas con el avanzado ecosistema de software Durst, que incluye la solución Durst Workflow y la herramienta de seguimiento Durst Analytics. Esta integración transforma la impresora en una unidad de producción completa desde el primer día, optimizando los flujos de trabajo y facilitando la gestión del proceso de impresión. ←

durstus.com



durst

TAU 340 RSC E RE EVOLUCIONA SU NEGOCIO

Ahora ofrece nuevas opciones adicionales, como un modo de producción de blanco de alta velocidad, que permite imprimir con todos los colores + blanco a una velocidad de 80 lin/min.



Las últimas mejoras han aumentado la velocidad de procesamiento RIP, especialmente para trabajos con gran cantidad de datos variables. El Harlequin Host Renderer, incluido ahora en todas las soluciones con Durst Workflow Label, reduce enormemente el tiempo de procesamiento RIP. Además, una estación de trabajo de altas prestaciones con 12 núcleos mejora aún más el rendimiento.



Control total

El EyeC ProofRunner Carton Sorter es más que una solución de inspección en línea; es un sistema integral diseñado para asegurar la entrega de envases plegables de la más alta calidad



El sistema es muy sencillo de usar con instalación rápida y una interfaz intuitiva disponible en varios idiomas que hacen que el sistema sea fácil de operar

En la industria, evitar reclamaciones se vuelve crucial, especialmente en sectores como el farmacéutico y cosmético, donde la precisión y la integridad del embalaje son fundamentales. Ante ello, el *EyeC ProofRunner Carton Sorter* de **Eye C**, ofrece una solución flexible y confiable para evitar reclamaciones costosas, satisfacer a los clientes existentes y explorar nuevas posibilidades de negocio.

Con la capacidad de verificar la producción de varias máquinas, esta solución se adapta perfectamente a producciones de corta tirada. Además, puede trabajar

en conjunto con expendedoras de etiquetas o impresoras inkjet para verificar series de envases plegables.

¿Cómo funciona?

Al instalarse en una unidad de clasificación, este sistema realiza una exhaustiva revisión de la producción de envases plegables después del troquelado, verificando el 100% de las cajas antes de su envío a los clientes.

Este proceso no solo garantiza la entrega sin errores, sino que también se convierte en un argumento de venta diferenciador, posicionando a las empresas

por encima de la competencia.

Por la experiencia de usuario, ni te preocupes; el sistema es muy sencillo de usar con instalación rápida y una interfaz intuitiva disponible en varios idiomas que hacen que el sistema sea fácil de operar, incluso para aquellos sin experiencia previa.

El *EyeC ProofRunner Carton Sorter* no solo es una garantía de calidad, sino también una herramienta clave para impulsar la eficiencia y la satisfacción en la producción de envases plegables. ←

eyec.es



YOUR VISION FOR QUALITY.

WHY EYEC

QUALITY CONTROL SOLUTIONS FOR YOUR ENTIRE PROCESS

EyeC is the market's only supplier to provide print quality control systems throughout the whole design and printing process.

We have created a user-friendly, and highly reliable software tailored to your company's needs and goals.

Artwork Proofreading



EyeC ProofText

Prepress Inspection



EyeC Proofer Graphic

100% Inline Inspection



EyeC ProofRunner

Sample Testing



EyeC Proofer

STAY CONNECTED

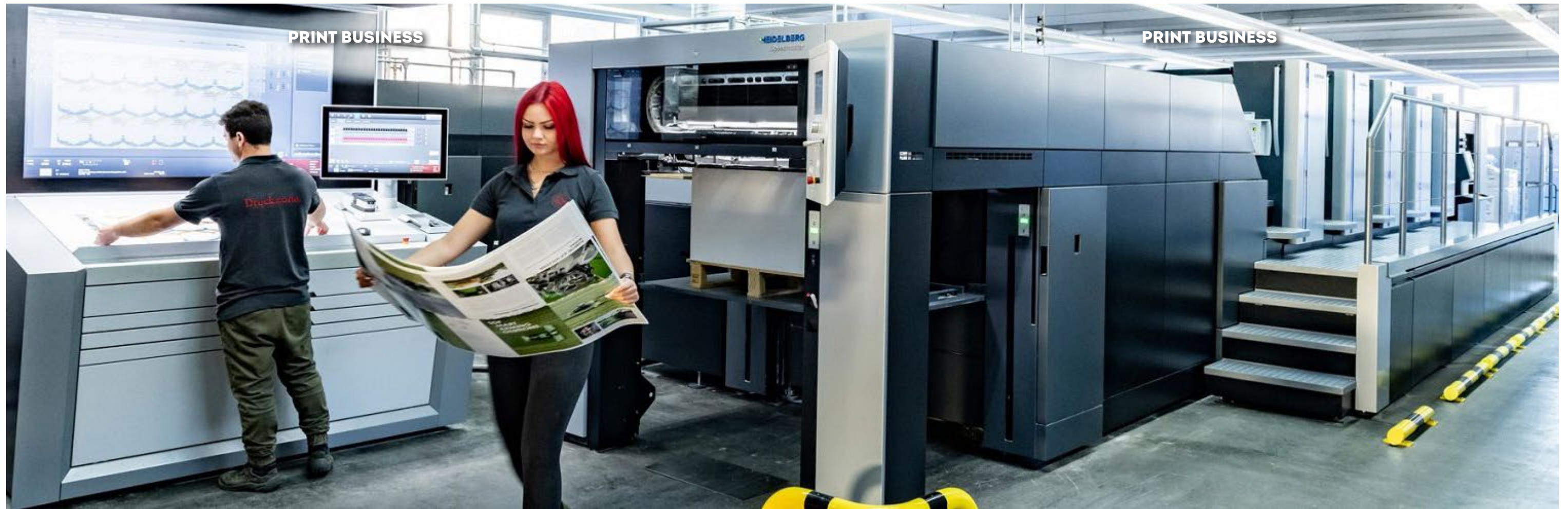
follow us on social



Visit us in 2024

Label Summit - Colombia - March 12-13th
 Drupa - Germany - May 28-June 7th
 Flexo & Labels - Brazil - June 25-28th
 Label Expo - USA - September 10-12th
 Expografica - Mexico - November 12-15th

www.eyec-america.com



Rendimiento Exponencial

Heidelberg apuesta con la Speedmaster XL 75 un universo nuevo de impresión



Con un diseño moderno y orientada a las necesidades específicas del usuario, la *Speedmaster XL 75* de Heidelberg es una máquina avanzada del formato 50 x 70 cms. que ofrece alta eficiencia, productividad y fácil manejo, especialmente para la producción de embalajes, y también es ideal para impresión comercial y etiquetas.

Disponible a través de Grupo SG, líder en la región que propor-

ciona los mejores productos de la industria, esta prensa destaca por su mejora en la reducción de tiempos improductivos, utilizando un sistema de automatización inteligente con un rendimiento independiente del operario.

Con características como la funcionalidad *Preset automática*, *Auto Protect*, y la implementación de inteligencia artificial, la *Speedmaster XL 75* es un gran aliado para los impresores que

buscan productividad y eficiencia en sus proyectos.

Descubre un nuevo nivel de experiencia de usuario con el sistema *"Push to Stop"* y la asistencia *Intellistart 3*, haciendo que los cambios de trabajo sean rápidos y completamente automatizados. Con la *Speedmaster XL 75*, obtendrás calidad excepcional y máxima disponibilidad para adaptarse a las exigencias cambiantes de tus clientes. ←



+ INFO:

Grupo SG ha innovado la industria de las artes gráficas en la región por más de 50 años ofreciendo la mejor tecnología y amplia gama de productos para empresas dedicadas a la impresión gráfica y recientemente 3D. En Latinoamérica cuenta con presencia en 13 países, garantizando su fiabilidad y confianza a largo plazo con numerosos clientes.

grupo-sg.com

BOOKS

print books

Este 2024, sumérgete en el fascinante universo del arte de la impresión con una selección de libros sugeridos por Bazar Gráfico

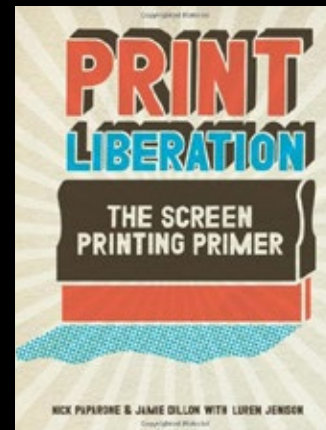
Si uno de tus propósitos de Año Nuevo es reiniciar el hábito de la lectura, qué mejor que hacerlo en la línea de lo que amamos: la impresión gráfica. Por ello, descubre obras que exploran las técnicas más innovadoras, las historias detrás de las obras maestras de la impresión y las visiones vanguardistas que están dando forma al futuro de este apasionante campo



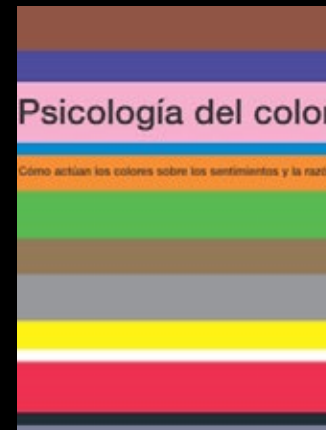
Una imprenta en la cocina
Laura Sofie Hantke



Producción Artes Gráficas
Independiente



Print Liberation: The Screen Printing Primer
Nick Paparon y Jamie Dillon con Luren Jenison



Psicología del color
Eva Heller

Esta obra es una fascinante guía que invita a los amantes de las artes gráficas a explorar un enfoque único y creativo hacia la impresión.

Con ingeniosas soluciones que van desde utilizar papel de aluminio como plancha de impresión hasta reemplazar productos químicos tradicionales con alternativas inusuales como aceite vegetal y bebida de cola, esta obra ofrece un viaje emocionante hacia la creación de litografías caseras.

El sector gráfico se enfrenta con el desafío de coexistir con el público y establecer un vínculo significativo.

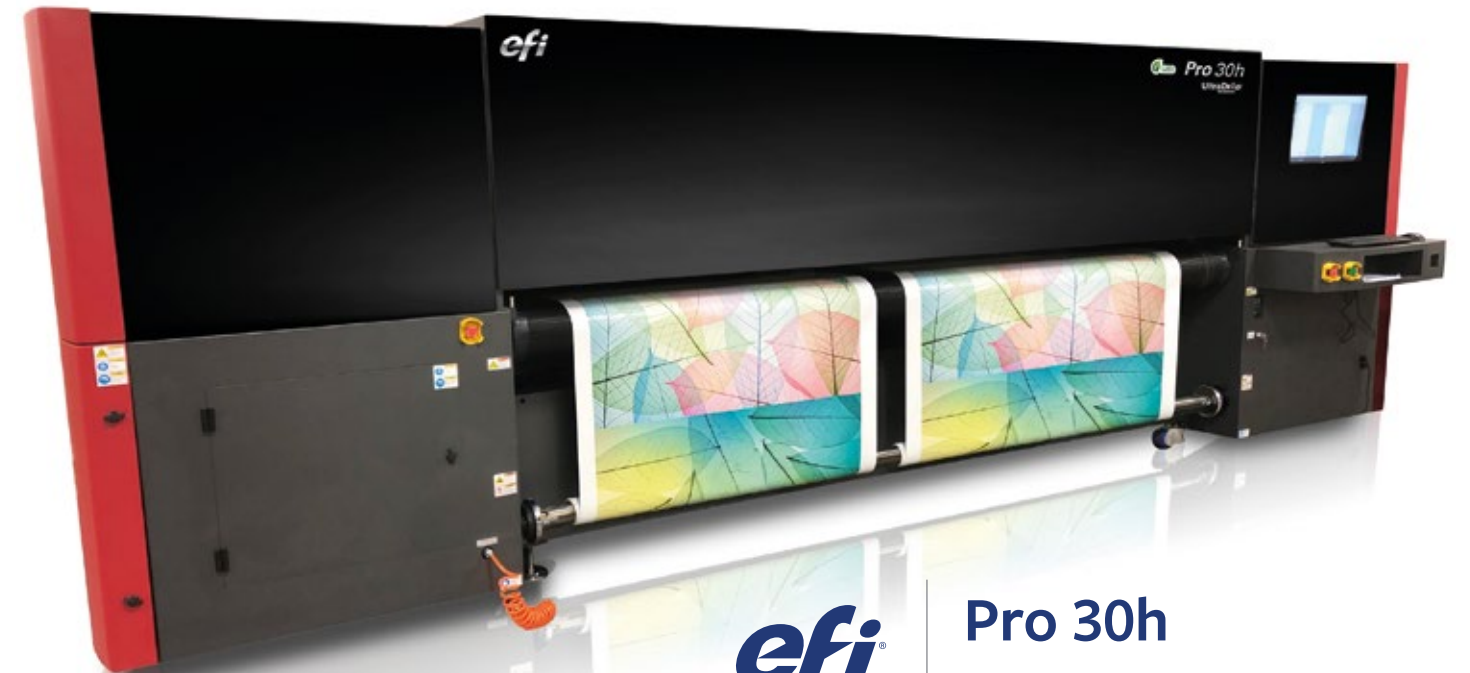
Este libro, busca de manera teórica brindar contenidos a través de las diversas técnicas de la impresión como offset, digital, flexo, para explicar los temas básicos de nuestra industria.

De esta forma, la obra tiene como objetivo que cuando termines la última página, puedas ofrecer diseños y formatos que ofrezcan un valor agregado, explorando diferentes, alternativas para crear nuevos productos y servicios en los procesos de impresión.

Esta guía original te llevará paso a paso a través del emocionante proceso de crear impresiones únicas utilizando la técnica de serigrafía.

Te sumergirás en un detallado vistazo al equipo y las herramientas esenciales que necesitarás para dar vida a tus diseños. Desde bastidores y marcos hasta emulsiones y rasquetas, cada elemento es crucial en el arte de la serigrafía. Además conocerás cómo esta técnica ha evolucionado a lo largo del tiempo, inspirando a artistas y creadores en todo el mundo.

El estudio de Eva Heller, basado entre otras cosas en una encuesta realizada a 2000 personas, demuestra que los colores y los sentimientos no se combinan de manera accidental, que sus asociaciones no son cuestión de gusto, sino "experiencias universales profundamente arraigadas desde la infancia en nuestro lenguaje y nuestro pensamiento", lo cual puede explicarse, como hace a lo largo del libro, mediante el simbolismo psicológico y la tradición histórica.



efi

Pro 30h

Impresora inkjet de formato ancho

Descubre la excelencia en Servicio Técnico con Grupo SG México

Imprime en una amplia variedad de sustratos para un gran número de aplicaciones, todas ellas con una calidad de imagen superior y con ventajas que protegen el medio ambiente.

Como resultado, la **EFI Pro 30h** amplía su capacidad, versatilidad y productividad, y todo a un precio irresistible.

En **Grupo SG** contamos con equipo técnico altamente capacitado y con años de experiencia está comprometido a brindar soluciones eficientes y confiables para todas las necesidades de nuestros clientes

"Estamos muy contentos de tener esta nueva adquisición."

"Con el equipo Pro 30h crecimos en capacidad de producción, las expectativas se cumplieron, es un equipo robusto y versátil con el cual daremos respuesta tanto para materiales rígidos como flexibles en formatos grandes gracias a los 3 metros de claro de impresión."

El equipo llegó y se instaló en poco tiempo; el servicio técnico de Grupo SG de forma eficiente, lo dejo funcionando cuidando todos los detalles de entrega."

Elsa Ortiz / CEO de Display Integral

Servicios Artes Digitales
Av. Minas 501 Col. Arvide, 01280 CDMX
Tel: 55 5563 0721 • francisco.cadena@grupo-sg.com



SOFTWARE

Empoderando empresas

Este sistema avanzado ofrece una solución completa para la administración eficiente de imprentas, abordando diversas necesidades operativas y proporcionando herramientas esenciales para optimizar los procesos comerciales

La capacidad de este software de gestionar trabajos de principio a fin, asignar recursos de manera efectiva y realizar un seguimiento del progreso del trabajo mejorará la eficiencia operativa de tu imprenta



Para soluciones en software, existe una opción indiscutible si lo que buscas es mejorar tus flujos de trabajo de manera óptima y sencilla para tu plantilla, *PrintSmith Vision* se destaca como una solución integral para el sector de la impresión y las artes gráficas.

Para facilitar la toma de decisiones, una de las características destacadas es su capacidad para brindar visibilidad y control en todas las áreas críticas de la operación de una imprenta. Desde la estimación de costos y la gestión de trabajos hasta la facturación y la contabilidad.

Además cuenta con una herramienta de estimación de costos que permite a las imprentas calcular con precisión los costos asociados con cada trabajo,

desde la mano de obra hasta los materiales, contribuyendo así a una fijación de precios más competitiva.

La capacidad de este software de gestionar trabajos de principio a fin, asignar recursos de manera efectiva y realizar un seguimiento del progreso del trabajo mejorará la eficiencia operativa de tu imprenta.

La interfaz intuitiva y fácil de usar de *PrintSmith Vision* agrega valor adicional al proporcionar una experiencia de usuario amigable. La capacidad de personalizar el software según las necesidades específicas de cada imprenta es otra característica clave que destaca la adaptabilidad de esta solución.

En síntesis, el *PrintSmith Vision* emerge como una herramienta integral para la gestión eficiente de imprentas, abordando los desafíos específicos de la industria y proporcionando una plataforma sólida para impulsar la productividad y la rentabilidad. ←

Metrics® ERP

ERP especializado para la industria del embalaje y el etiquetado para maximizar la eficiencia y respaldar la toma de decisiones en tiempo real

Proporciona funciones comerciales vitales como costos, información de inventario, gestión de pedidos, elaboración de cotizaciones, planificación y gestión de la producción.



"Metrics te brinda información y te impulsa a tomar decisiones inteligentes, te ofrece una visión de números precisos, indicadores que puedes cruzar y distinguir qué productos necesitan aumentar las ventas, aplicar estrategias para asegurar que la productividad esté al máximo de su capacidad."

Lucía Mandragón,
Directora Administrativa, Grupo Gama



Solicita una Demo



DIGITAL PRINT

REVORIA PRESS PC1120

Metálicos infinitos

Con impresión de alta velocidad de 120 ppm, la Revoria imprime 6 colores aportando un poder expresivo inigualable a la impresión digital

FUJIFILM

Fujifilm entra a una nueva era en la impresión digital con sus soluciones basadas en calidad y rendimiento inigualables, elementos clave en el éxito de un negocio de impresión. Con la Revoria Press PC1120 viene a reiterar sus objetivos dentro de la industria.

Y es que una de sus grandes ventajas es que este sistema de impresión líder cuenta con un motor destacado que, con resoluciones de hasta 2400 x 2400 ppp, imprime a todo color a una velocidad impresionante de 120 páginas por minuto. Con una capacidad mínima de 2000 hojas y un sensor en línea para ajustes rápidos, esta prensa de alta velocidad se destaca en la producción de productos perfectos. Admite una amplia gama de gramajes, desde 52 hasta 400 g/m².

La versatilidad se hace evidente al ser compatible con una amplia gama de tipos y tamaños de papel, proporcionando la libertad necesaria para plasmar la imaginación en cada impresión, ya que acepta un mínimo de 98 x 148 mm y hasta 330 x 1200 mm.

Aunado a esta ventaja, se suma su flexibilidad, que con su diseño configurable, permite a los usuarios crear un sistema de impresión que se ajusta perfectamente a sus necesidades específicas. Desde la configuración previa hasta el acabado posterior a la impresión, garantiza una experiencia personalizada que potencia la productividad y mejora la calidad operativa.



DIGITAL PRINT

Prensa digital de tóner **Revoria Press PC1120**



La Revoria Press PC1120 puede crear una variedad de efectos metálicos con la capa base dorada y plateada. PANTONE® y sus colores metálicos únicos se encuentran preinstalados y disponibles

Calidad y Eficiencia en Armonía

La Revoria Press™ PC1120 logra una simetría perfecta entre calidad y eficiencia. Su láser de emisión superficial de cavidad vertical de última generación dibuja imágenes con múltiples rayos láser simultáneamente, proporcionando resultados impresionantes.

Además, esta impresora digital incorpora tecnologías innovadoras, como correcciones de imágenes mediante IA y funciones en línea para productos con sangrado completo, recorte, hendido y plegado para que todos tus proyectos estén entregados sin contratiempos.

Despierta tu creatividad

Experimenta una experiencia completa con la entrega de muestras de calidad, ya que cada una de ellas es una invitación a explorar nuevas ideas y enfoques. Explora las capacidades de esta solución, sumérgete en su funcionalidad y descubre cómo puede mejorar y simplificar tus procesos técnicos. ←

fujifilm.com

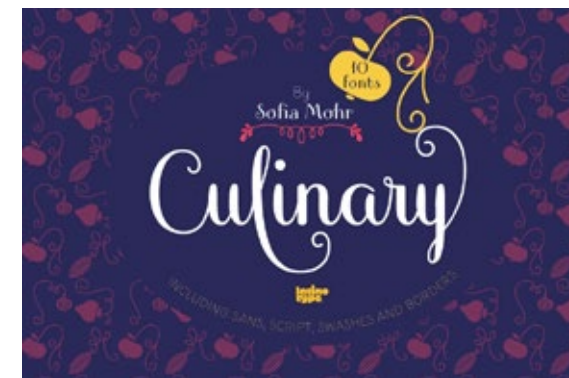


El tóner rosa puede crear un diseño llamativo con rosa fluorescente

TYPOGRAPHY

fōntș

La tipografía en los menús no solo informa sobre los platillos, sino que también se convierte en una herramienta de diseño que moldea la identidad visual y contribuye al atractivo estético del restaurante



CULINARY

Con dos subfamilias distintas, esta tipografía se convierte en una herramienta esencial para una variedad de proyectos creativos.

La Familia Regular ofrece cuatro pesos, una fuente Sans Line y un conjunto de Bordes, proporcionando una base sólida para envases, marcas de restaurantes y cafeterías, panaderías, logotipos, revistas, menús, libros de recetas, invitaciones y más.

CLARKSON

Esta tipo está diseñada para simplificar el uso de las letras en la impresión de menús. Incluye una amplia gama de caracteres alternativos tanto en minúsculas como en mayúsculas, ligaduras y configuraciones que facilitan su uso en formas iniciales y terminales.

Será tu aliada perfecta para diversos proyectos, desde logotipos sofisticados hasta carteles llamativos, arte de rotulación digital, diseño limpio, branding, señalización y más.



BARBARISKA

La tipografía "Barbariska" se presenta como una solución versátil y única, creada con un toque artesanal y un carácter amigable. Con dos pesos distintos, Regular y Oblicuo, y tres estilos que incluyen el clásico normal y dos opciones rugosas, esta fuente ofrece una amplia gama de posibilidades creativas.



creativemarket.com

PRODUCTIVIDAD

POLAR N 78 PRO HD

Alta Velocidad

Redefiniendo los estándares de velocidad



Sin duda, la eficiencia y la puntualidad en las entregas son esenciales en el éxito de un negocio en el mundo de la impresión, por ello las cortadoras de alta velocidad POLAR N 78 PRO HD se erigen como una opción perfecta en la undécima generación de estas guillotinas.

Desde su plataforma orientada al futuro hasta su diseño innovador, la POLAR N 78 PRO HD fusiona una tecnología probada con características modernas. Esta dualidad de elementos permite una integración sencilla en la red, asegurando que su operación esté preparada para los desafíos de la era digital.

Variedad de modelos para todas las necesidades

La familia de N78, POLAR ofrece opciones adaptadas a diversas necesidades. Desde el modelo económico y programable N78 ECO, ideal para uso industrial, hasta el todoterreno N78 PLUS con pantalla a color de 18,5" y manejo táctil, cada versión está diseñada para optimizar la eficiencia en cortes estándar.

Sin embargo, el modelo estrella de la línea, la N78 PRO HD, destaca por su alto rendimiento y avanzada tecnología, además está equipado con una interfaz capacitiva de 21,5" y visualización en pantalla táctil, esta cortadora ofrece una vista previa de imágenes reales para aplicaciones de alta gama.

Además de ofrecer un rendimiento excepcional, también permite la configuración personalizada con opciones que mejoran el rendimiento y se adaptan a requisitos específicos, convirtiendo a esta cortadora en una inversión estratégica para aquellos que buscan maximizar su eficiencia operativa. ←

Desde su plataforma orientada al futuro hasta su diseño innovador, la POLAR N 78 PRO HD fusiona una tecnología probada con características modernas

polar-mohr.com



Acelere su entrada a un mundo de oportunidades digitales inexploradas en la impresión comercial.

Las soluciones digitales HP Indigo contemplan lo mejor de ambos mundos: parte offset y parte digital, 100% optimizado para lograr una impresión comercial exitosa.



Prensa digital HP Indigo 100K

La solución digital B2 más productiva del mundo, con capacidades reales de impresión digital continua de 6000 hojas por hora.



Para más información visite: sundigital.com.mx



Adiós a los combustibles fósiles

Los líderes de la industria gráfica tienen la oportunidad de liderar el camino hacia un futuro más verde y apoyar los compromisos firmados durante la COP 28

Tras una intensa reflexión apenas el mes pasado durante la **COP 28**, se ha reafirmado la urgente necesidad de abrazar prácticas más sostenibles en todos los sectores, y la industria gráfica no es una excepción.

A finales del 2023, la **Cumbre del Clima** se celebró en Dubái, Emiratos Árabes Unidos con el acompañamiento de representantes de casi 200 países para abordar los nuevos retos del cambio climático y cerrar acuerdos que deriven en trabajos para un futuro más prometedor en materia de sostenibilidad.

Sin duda, el acuerdo más importante es el fin progresivo del uso de combustibles fósiles, o como lo llamó Simon Stiell, Secretario de la Convención Marco de las Naciones Unidas sobre el Cambio Climático, "el principio del fin de los combustibles fósiles".

La impresión gráfica, como muchas otras industrias, es históricamente dependiente de la energía derivada de combustibles fósiles, por lo que enfrenta ahora el desafío de adoptar tecnologías más limpias y eficientes.

Y aunque no es un asunto fácil ya que en México como en otras partes del mundo los combustibles fósiles son indispensables para generar electricidad y

transporte, el compromiso firmado por 130 países, incluido México, asegura que se deben triplicar las energías renovables y duplicar la eficiencia energética en el 2030 en comparación de los niveles del 2022.

¿Cómo puede aportar la industria gráfica a los compromisos de la COP 28?

La transición hacia fuentes de energía renovable, como la solar o eólica, se presentan como una ruta esencial para reducir la huella de carbono asociada con la producción de impresiones.

Por otra parte, la adopción de tintas y materiales ecoamigables es otro aspecto crucial. La industria debe abrazar tintas a base de agua y sustratos sostenibles, minimizando así el impacto ambiental de la producción y eliminando gradualmente la dependencia de productos derivados del petróleo.

La implementación de prácticas de impresión más eficientes también es esencial. Tecnologías como la impresión sin agua, el reciclaje de papel, y la optimización de procesos pueden reducir significativamente el consumo de recursos y los residuos generados. ←

PRODUCTIVIDAD

ARIZONA 1300 FLOW

Imprime el mundo

Canon ofrece una solución integral que impulsa la productividad y la versatilidad al ofrecer una solución para imprimir sobre soportes, tanto rígidos como flexibles

Ampliar los alcances de cualquier negocio es una búsqueda constante y no es la excepción en la industria gráfica. **Canon** viene a cubrir parte importante de esta necesidad con su *Arizona Serie 1300 FLOW*, una solución con muchas virtudes, ideal en tu empresa en crecimiento.

Para comenzar, esta solución integra de manera magistral la automatización de flujos de trabajo con la avanzada tecnología *FLOW* y un sistema de curado LED UV. Con modelos *GTF* y *XTF*, esta serie ofrece hasta ocho colores de tinta, permitiendo una versatilidad excepcional.

Centrándonos en la tecnología *FLOW*, hace posible imprimir en una extensa variedad de soportes rígidos y flexibles, desde lienzo y madera hasta azulejos y cristal, barnices en soportes metálicos y archivos táctiles para materiales accesibles, con ello,

la *Arizona 1300 FLOW* expande significativamente la gama de aplicaciones posibles.

Con velocidades de impresión de hasta 52.8 m²/h, ella hace una máquina rápida ofreciendo también opciones de impresión a doble cara y de varias planchas, brindando flexibilidad en el manejo de soportes u objetos de hasta 1.25 x 2.5 metros (modelos *GTF*) o 2.5 x 3.08 metros (modelos *XTF*).

Y no es todo, la tecnología de impresión *VariaDot* incorporada en esta solución permite crear imágenes fotorrealistas, mientras que los modos *High-Key*, *Production-Plus* y *Quality-Plus* junto con tintas de curado UV aseguran resultados de calidad excepcional. ←

canon.com.mx

Canon

Con velocidades de impresión de hasta 52.8 m²/h, ella hace una máquina rápida ofreciendo también opciones de impresión a doble cara y de varias planchas



BUSINESS + IA



Food & Tech

Un nuevo estándar en la convergencia de tecnología y gastronomía surgirán de la nueva alianza entre dos gigantes: *McDonald's* y *Google*

Para este 2024 que recién comenzamos, el mundo de la tecnología recibió la noticia de la alianza entre dos gigantes de sus nichos: *McDonald's* y *Google*. Con este acuerdo, la cadena de comida rápida busca implementar una gama diversa de hardware, análisis de datos y soluciones de inteligencia artificial.

Aunque *McDonald's* no detalló cómo se utilizará la inteligencia artificial, se espera que la implementación abarque todas las facetas de la experiencia del cliente, desde la popular aplicación móvil, que sirve como la en-

trada principal a su programa de lealtad con más de 150 millones de miembros, hasta los quioscos de autoservicio distribuidos por todo el mundo.

"Vemos una enorme oportunidad de crecimiento en nuestro negocio digital, y nuestra asociación con *Google Cloud* nos permite capitalizar esto aprovechando nuestro tamaño y escala para desarrollar capacidades e implementar soluciones a velocidades incomparables", señaló **Brian Rice**, quien es el Vicepresidente Ejecutivo y Global de *McDonald's*. ←



Con este ambicioso anuncio, McDonald's y Google están posicionando la inteligencia artificial como el motor que impulsará el futuro de la experiencia del cliente

+ INFO:

Si bien *McDonald's* acaparó la noticia, la también importante cadena de restaurantes *Wendy's* ha sido pionero en el uso de la *IA* al incorporarla en sus programas de atención al cliente hasta gestionar inventarios y optimizar la eficiencia de las operaciones en la cocina. Recientemente también se alió con *Google* para la gestión de un chatbot.

"Estamos encantados de unir fuerzas con Fiery y poder ofrecer una plataforma tecnológica de desarrollo de inyección de tinta combinada para reducir el tiempo de comercialización para los creadores de impresión y OEMs."

Steve Williamson
Director General de GIS

fiery.com
globalinkjetsystems.com

INDUSTRIAL INKJET

Socios

Fiery, LLC y *Global Inkjet Systems*, una división de la empresa *Nano Dimensión*, han anunciado una asociación para desarrollar soluciones innovadoras de sistemas de impresión para la inyección de tinta industrial



"Queremos hacer que la impresión de inyección de tinta sea más rentable para los clientes en una gama más amplia de aplicaciones y acelerar la adopción general de la inyección de tinta"

Toby Weiss
CEO de Fiery

Las empresas aprovecharán su experiencia líder en el sector de front-ends digitales (DFE) y electrónica de accionamiento de cabezales de impresión, software y sistemas de suministro de tinta para mejorar el rendimiento de las impresoras de inyección de tinta, mejorar la calidad de impresión y automatizar los flujos de trabajo. Además, GIS ofrecerá ahora a sus clientes *Fiery Impress™*, el *DFE* listo para uso, para impresoras industriales de inyección de tinta.

La solución integrada combinará la electrónica de accionamiento de los

cabezales de impresión *Fiery Impress* y *GIS* con el soporte de la plataforma de software *GIS Atlas@* para ofrecer a los fabricantes de impresoras e integradores de inyección de tinta una solución sin complicaciones, que incluye software de color y flujo de trabajo, hardware y un sólido apoyo. La escalabilidad del *Fiery DFE*, combinada con la sólida electrónica y el software central del *GIS*, ofrece oportunidades que pueden adaptarse para satisfacer cualquier requisito de impresión.

Con una solución lista para uso, los fa-

bricantes de impresoras tienen acceso a la tecnología líder del mercado, que incluye una gestión de colores de calidad superior, automatización y herramientas de flujo de trabajo integradas. Esto permite el rápido desarrollo de productos de inyección de tinta y proporciona a los desarrolladores de sistemas de impresión un valor añadido y un retorno de inversión más rápido. Los proveedores de impresión se beneficiarán de innovadores sistemas de inyección de tinta con un control preciso del color y flujos de trabajo eficientes y persona-

lizables que mejoran la calidad y aumentan la rentabilidad.

"La combinación de *Fiery Impress* y la tecnología *GIS* ofrece a las imprentas una solución de flujo de trabajo completa para producir de forma eficiente más trabajos utilizando impresoras de inyección de tinta. Al aprovechar la preimpresión, la gestión del color, la gestión de trabajos, el *VDP*, la integración *MIS* y el análisis en la nube, las imprentas pueden reducir los toques manuales, mejorar la productividad y hacer crecer sus operaciones de inyección de tinta." ←

Brillante alianza

Vitopel, líder en la producción de películas BOPP en Brasil, consolida su compromiso con la calidad y la innovación al anunciar la reciente adquisición de la avanzada metalizadora BOBST EXPERT K5



Vitopel, líder en la producción de películas BOPP en Brasil, consolida su compromiso con la calidad y la innovación al anunciar la reciente adquisición de la avanzada metalizadora BOBST EXPERT K5. Esta inversión estratégica es parte integral del proceso continuo de modernización de su planta de fabricación, en línea con su misión de satisfacer las crecientes expectativas de los clientes y las demandas de la nueva generación por sustratos sostenibles.

El BOBST EXPERT K5 representa una importante evolución tecnológica, posicionando a Vitopel a la vanguardia de la producción de films BOPP para envases flexibles. Diseñada para optimizar el proceso de metalización, esta innovación responde a la creciente conciencia de los consumidores sobre opciones alimentarias más saludables y naturales.

Los propietarios de marcas, en sintonía con los cambios en los hábitos de consumo, encuentran en Vitopel un socio estratégico capaz

de ofrecer películas de envasado altamente eficientes que preservan las características y los valores nutricionales de los alimentos.

Los diferenciales de la EXPERT K5 no se limitan a la alta barrera proporcionada a las películas metalizadas. Este equipo de alto rendimiento ofrece una protección excepcional y una vida útil prolongada, al tiempo que contribuye a la optimización de la conversión, la reducción de residuos y el ahorro de energía. Osvaldo Coltri, CEO de **Vitopel**,

señala: "Estamos reafirmando nuestra estrategia de proporcionar películas de alto valor agregado con la incorporación del metalizador BOBST EXPERT K5 a nuestro parque. Este espectacular equipo es la expresión del compromiso de Vitopel de ofrecer películas de alta calidad con atributos diferenciados. **Vitopel** aumentará su producción en 600 toneladas mensuales con este nuevo proyecto. Esto no solo garantizará tiempos de entrega ágiles a nuestros clientes, sino que también impulsará las exportaciones a América Latina y América del Norte. Se espera que la metalizadora comience a operar en la segunda mitad de 2024".

Este anuncio forma parte de un amplio programa de mejoras en las instalaciones de **Vitopel**, que comenzó en 2021 y se espera que finalice en 2025. Las fases anteriores incluyeron una asociación con **Brückner Servtec** para mejorar el Control Integrado de Procesos ("IPC") y la actualización de las líneas de producción de películas, permitiendo el desarrollo de especialidades e incorporando mejoras tecnológicas en todos los equipos asociados.

"Contribuir eficazmente al desarrollo de la industria del embalaje en Brasil y en todo el mundo ha sido el compromiso de **BOBST** desde su fundación en 1890 y en Brasil desde hace 50 años.

Nuestra presencia en Vitopel, empresa líder en su



"Estamos totalmente comprometidos a trabajar en los próximos meses para entregar no solo la tecnología, sino que también la capacitación que permitirá a Vitopel servir a sus clientes con aún más calidad e innovación"

Eduardo Petroni
GERENTE GENERAL
BOBST Brasil

sector, es un gran orgullo para nosotros.", refuerza Eduardo Petroni, Gerente General de **BOBST** en Brasil.

Con estas iniciativas, **Vitopel** reafirma su posición como líder del mercado, no solo en producción e innovación, sino también en su compromiso con la sostenibilidad en toda la cadena de producción de la industria del embalaje. La empresa se mantiene a la vanguardia, ofreciendo servicios de calidad, un servicio al cliente excepcional y un desarrollo continuo de productos, alineados con los objetivos ambientales que guían a la industria. ←



TINTA AMIGABLE

Las tintas de embalaje EFI representan una hazaña impresionante en la investigación y desarrollo de formulaciones avanzadas



La elección de tintas de calidad en la impresión es un factor fundamental que influye directamente en el resultado final de cualquier proyecto gráfico y en el embalaje, esa necesidad se incrementa considerablemente, ante ello **EFI** ofrece una solución ideal para afrontar todos los retos que se presenten.

Las tintas de embalaje **EFI** representan una hazaña impresionante en la investigación y desarrollo de formulaciones avanzadas, ya que están diseñadas para las impresoras de envases de cartón ondulado de una sola pasada elevando sus estándares ante su exclusividad de uso.

Gracias a la cuidadosa formulación en *I+D*, las gotas de tinta se fusionan antes de curar, brindando una cobertura excepcional, colores intensos y un acabado brillante que destaca sin necesidad de capas adicionales postimpresión.



Al invertir en tintas de calidad como las de EFI, las impresoras aseguran no solo la satisfacción del cliente final, sino también la eficiencia y confiabilidad de sus propios procesos de producción



Otro de sus componentes que la hacen ideal es su versatilidad, pues la opción de tinta blanca no solo sirve como base para impresiones sobre sustratos oscuros, sino que también permite efectos especiales como brillo directo y la creación de empaques premium con el uso de revestimientos metálicos.



Más que una tinta, una tinta verde

Ante las necesidades ambientales que enfrentamos actualmente y ante

todo acciones concretas en nuestros procesos, las tintas de **EFI** aseguran ser amigables con el medio ambiente con algunas certificaciones oficiales como **GREENGUARD** y **GREENGUARD Gold**, así como la conformidad con estándares rigurosos de UL para emisiones bajas de compuestos orgánicos volátiles.

Además, el curado LED UV no solo ofrece eficiencia energética, sino que también preserva la vida útil de los cabezales de impresión. Fogra ha confirmado que este método utiliza un 35

% menos de energía que la flexografía, marcando un paso significativo hacia la sostenibilidad en la industria.

En resumen, las tintas de embalaje **EFI** son una maravilla tecnológica que fusiona calidad excepcional con compromiso ambiental.

Desde su eficiente curado LED hasta su versatilidad y sostenibilidad, estas tintas son la elección perfecta para aquellos que buscan imprimir con impacto y responsabilidad. ←

FLEXO

Liderazgo argentino

Isamar, líder argentino en la producción de film termoencogible, decidió invertir en la prensa flexográfica BOBST MASTER M5



FLEXO

Conscientes de las crecientes demandas del mercado, caracterizadas por trabajos de bajo volumen, alta flexibilidad y plazos de entrega más cortos, *Isamar*, líder argentino en la producción de film termoencogible para empaque y confección de etiquetas y cápsulas de vino, decidió invertir en la prensa flexográfica *BOBST MASTER M5* para elevar su capacidad de producción.

Y no es para menos, esta solución ofrece una alta calidad de impresión junto con la rápida adaptación a cambios de trabajo y la reducción de desperdicios.

Para Fernando Teler, director general de la compañía que opera tres plantas industriales, la adquisición de esta máquina de *BOBST* vino a mejorar su producción, luego que las necesidades del mercado demandaban tiradas más cortas y plazos de entrega más rápidos sin precios altos.

Gracias a la digitalización completa del flujo de producción con impresión y conversión integradas que permiten cambios de trabajo en un minuto y pocos desperdicios, pronto demostró ser la solución adecuada para *Isamar*.

Tecnología oneECG de BOBST

La *MASTER M5*, con su ancho de 530 mm, ha sido equipada con la innovadora tecnología *oneECG* de *BOBST*.

“Estamos obteniendo excelentes resultados porque la impresión con *oneECG* es más organizada, mucho más rápida y ofrece una producción muy económica y también más estandarizada”, mencionó Fernando Teler.

Esta tecnología incorporada en la *MASTER M5* permite una amplia gama de colores garantizando consistencia y repetibilidad, lo que ha permitido a *Isamar*

replicar colores *Pantone* de manera eficiente y estandarizada.

Esta inversión estratégica asegura que *Isamar* siga liderando el mercado en producción de film termoencogible y se posicione como una referencia en la industria del embalaje sostenible en Argentina. ←

+ INFO:

Isamar está ubicada en San Martín, Buenos Aires, Argentina y es un especialista integrado en filmes termo encogibles para empaques y etiquetas. La empresa opera desde 1988, consolidándose como líder en el sector, tanto como fabricante de filmes como convertidor de etiquetas y empaques flexibles.

bobst.com
isamar.com



TOCA MADERA

La impresión sobre madera cuenta con una solución novedosa con equipo ROLAND, que además de versatilidad, ofrece resultados únicos



Portavasos, señalización, mesas, obras de arte, instrumentos musicales... ¡Las opciones de imprimir sobre madera son infinitas! Y **Roland** exhibe su impresora *UV IU-1000F* con la cual podrás llegar al siguiente nivel trabajando en este sustrato sin necesidad de darle tantas vueltas a una complicada solución.

Esta impresora plana de gran formato no solo cumple, sino que supera las expectativas, permitiendo a los empresarios de rótulos y gráficos desarrollarse alrededor de su potente capacidad de impresión sobre este sustrato particular ya que ha sido diseñada para ofrecer resistencia y durabilidad, garantizando una producción de impresión ininterrumpida.

La *UI-1000F* no solo impresiona con su diseño resistente, sino que también destaca con una impresión de alta resolución que previene la formación de bandas. Equipada con doce cabezales de impresión, 1280 boquillas



Ya sea imprimiendo en hojas completas de madera contrachapada o agregando gráficos personalizados a posavasos de madera y carteles pequeños, esta impresora ofrece una versatilidad sin límites



por unidad y una capacidad de imagen de hasta 635 x 1800 ppp, esta impresora ofrece una producción rápida y de gran volumen con resultados gráficos de alto impacto.

Por otra parte, sus tintas de bajo olor y baja emisión química crean un entorno seguro para los operadores, siendo también un alivio medioambiental.

Versatilidad sin igual

Una de las mayores fortalezas de la *Roland UI-*

1000F es su compatibilidad con cientos de sustratos, permitiendo a los usuarios ampliar la velocidad, el volumen y las ganancias de su impresión UV.

Ya sea imprimiendo en hojas completas de madera contrachapada o agregando gráficos personalizados a portavasos de madera y carteles pequeños, esta impresora ofrece una versatilidad sin límites.

También es posible añadir efectos de tinta brillante y mates sobre la madera. Desde texto en relieve

hasta patrones de textura complejos, esta impresora permite imitar pinceladas y otras texturas del mundo real, agregando un toque único a cada proyecto.

Desde su diseño resistente hasta su capacidad de impresión de alta resolución y versatilidad, esta impresora de cama plana redefine las posibilidades en la creación de contenidos perfectos. ←

SOFTWARE

GRAN ALIADO

Para aquellos que buscan optimizar sus procesos y destacar en la industria de la impresión, Lift ERP es la clave para elevarse por encima de la competencia



En el competitivo mundo de la impresión, la eficiencia y la gestión efectiva son clave para el éxito, y es aquí donde el software *Lift ERP* de *Durst* se erige como un aliado invaluable para los impresores.

Este sistema ofrece un enfoque fresco y moderno para la administración de imprentas, proporcionando una experiencia incomparable tanto para los impresores como para sus clientes.

Esta interfaz intuitiva y amigable facilita la adopción por parte del personal, eliminando barreras y optimizando los flujos de trabajo. Al simplificar la gestión diaria, *Lift ERP* permite que los operadores se centren en tareas más estratégicas, maximizando así la productividad.

La fortaleza del *Lift ERP* radica en su sistema basado en la nube, que proporciona una única plataforma integrada para gestionar todos los aspectos del negocio de impresión. Desde la recepción de pedidos en línea hasta la verificación previa, fabricación y entrega al cliente, todo el proceso se automatiza y optimiza de manera eficiente.

SOFTWARE



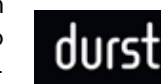
Las voces de la experiencia

Diversos clientes de *Durst* han probado el software y estas son algunas de sus experiencias:

Noé es un artista que realiza rotulaciones duplicadas de trabajos anteriores por lo que la automatización es algo indispensable para él: "Ahorra un montón de tiempo, me gusta cuando hacemos pruebas, cuando presionamos el botón de proceso, envía automáticamente los correos electrónicos de prueba a los clientes".

Por su parte, Halley, es coordinador de producción en una imprenta y lo que más le ha ayudado del software es su facilidad de uso: "Creo que *Lift* es muy fácil de usar, lo cual, siendo nuevo

en mi campo, lo aprecio mucho. *Lift* fue muy fácil de entender y está organizado de una manera muy agradable a la vista". ←



+ INFO:

Lift ERP de *Durst* ofrece más que una solución de software; es una herramienta integral que transforma la gestión de impresión, mejorando la eficiencia operativa, elevando la experiencia del cliente y simplificando la carga de trabajo de los operadores.

"Ahorra un montón de tiempo, me gusta cuando hacemos pruebas, cuando presionamos el botón de proceso, envía automáticamente los correos electrónicos de prueba a los clientes"

Noé
Artista y usuario de *Durst*

CAR WRAPPING

TRUEVIS AP-640

Rotulado andante

Empresa australiana elevó el juego a otro nivel con equipos Roland



La historia de éxito de Elite Wrappers con la impresora de resina TrueVIS AP-640 destaca cómo la innovación en tecnología de impresión y puede ser un catalizador para el crecimiento

En el fascinante y vital mundo de la impresión gráfica, el rotulado se destaca como una forma poderosa de comunicación visual. En Sydney, Australia, la empresa *Elite Wrappers* ha emergido como un líder indiscutible en este campo y recientemente, han elevado su juego con la incorporación de la impresora de resina *TrueVIS AP-640* de *Roland DG*.

En una industria donde los plazos son sagrados, la confianza y la capacidad de cumplir son fundamentales. Chris Dunning, propietario y fundador resaltó este punto al afirmar:

"Nuestros clientes pertenecen a la industria del transporte. Cuando nos dicen que este camión debe entregarse a esta hora en este día, sabemos que podemos comprometernos y cumplir siempre".

De esta forma, la confiabilidad de la *TrueVIS AP-640* ha fortalecido la posición de *Elite Wrappers* como una opción confiable y preferida en el competitivo mercado de rotulación vehicular.

Con su nueva impresora de resina, la empresa estima que rotular la cabina y el barril de un semirremolque, que an-

tes tomaba hasta tres días, ahora toma solo un día y medio, lo que efectivamente reduce el tiempo de producción a la mitad.

Y no es para menos, ya que esta solución ofrece un secado instantáneo al contar con una unidad de calefacción incorporada y cabezales de impresión piezoeléctricos dobles y escalonados que reciben optimizador y tinta en conjunto para mantener un flujo de trabajo óptimo, entre otras ventajas. ←

rolanddga.com



TENDENCIAS IMPRESIÓN 2024

LA INDUSTRIA DE LA IMPRESIÓN ESTÁ PREPARADA PARA EL CAMBIO EN 2024 A MEDIDA QUE LAS EMPRESAS ADOPTEN LA TRANSFORMACIÓN DEL LUGAR DE TRABAJO, LA INTELIGENCIA ARTIFICIAL Y LA SOSTENIBILIDAD.

PRINT TRENDS 2024

El informe sobre las "Tendencias de la industria de la impresión, 2024" fue publicado por **Quocirca**, empresa de investigación y conocimiento del mercado global que se especializa en analizar la convergencia de las tecnologías impresas y digitales en el lugar de trabajo del futuro. De acuerdo a este informe, **Quocirca** predice que la rápida transformación del lugar de trabajo y la introducción acelerada de la inteligencia artificial, la automatización y las herramientas de colaboración darán forma a la industria de la impresión en 2024.

A medida que las empresas se esfuerzan por respaldar la fuerza laboral híbrida actual, buscarán modernizar su infraestructura de impresión. Dado que muchas organizaciones acelerarán sus iniciativas de transformación digital durante el próximo año, impulsadas por objetivos de rentabilidad y sostenibilidad, los volúmenes de impresión seguirán disminuyendo.

Quocirca ha identificado las siguientes 10 tendencias que darán forma a la industria:

1. La IA ocupa un lugar central

El 56% de las organizaciones planea aumentar la inversión en inteligencia artificial y tecnología de aprendizaje automático durante el próximo año. Si bien la adopción de la *IA generativa* es ahora una práctica generalizada, seguirá viéndose obstaculizada por cuestiones de privacidad, seguridad y éticas. Los proveedores de servicios de impresión deberán evaluar cuidadosamente cómo pueden incorporar la *IA* en los productos y servicios existentes que ayuden a aumentar la productividad en el lugar de trabajo. El procesamiento inteligente de documentos es un área clave donde los proveedores pueden aprovechar la experiencia existente y desarrollar soluciones de inteligencia artificial.

2. Se redefine la oficina

El propósito cambiante de la oficina seguirá enfocándose en

la colaboración y la conexión, y el 37% de los participantes en el estudio *Future of Work* de **Quocirca** dijeron que la colaboración en persona es el beneficio más importante de la oficina. Si bien las políticas de regreso a la oficina ayudarán a recuperar los volúmenes de impresión en algunos sectores, la oportunidad para los proveedores de impresión estará en ofrecer tecnología en el lugar de trabajo que respalde a los trabajadores híbridos.

3. La digitalización continúa erosionando la resiliencia de la impresión

Actualmente, solo el 11% de las organizaciones operan en un entorno sin papel, pero el 75% está acelerando iniciativas de digitalización del papel. Esto creará nuevas oportunidades para la automatización integrada del flujo de trabajo digital y soluciones de digitalización personalizadas que correspondan a la madurez digital del cliente.

4. El campo de batalla de la ciberseguridad se intensifica

El panorama de amenazas continúa creciendo y la infraestructura de impresión sigue siendo vulnerable: el 61% informó una pérdida de datos relacionada con la impresión durante el año pasado. Mientras las organizaciones luchan por mantenerse al tanto de los desafíos de seguridad de la impresión, los proveedores deberán profun-

dizar las ofertas de servicios de seguridad y adoptar la seguridad habilitada por *IA* para ayudar a los clientes a detectar, proteger y monitorear mejor el entorno de impresión.

5. La transformación de los MPS impulsa las estrategias de modernización

En 2024, las organizaciones seguirán actualizando y rediseñando su entorno de impresión para respaldar mejor el lugar de trabajo híbrido. Abordar los desafíos de costos relacionados con el hardware y los consumibles, junto con la necesidad de reducir el desperdicio de impresión, creará una mayor demanda de *MPS* de próxima generación que ayuden a las organizaciones a operar una infraestructura de impresión segura y sostenible. *MPS* sigue siendo un facilitador clave para la transformación digital, ayudando a las organizaciones a integrar mejor los flujos de trabajo digitales y de impresión; el 36% de las organizaciones afirma que es muy importante para sus iniciativas de digitalización.

6. La transparencia en materia de sostenibilidad impulsa el progreso

Los clientes exigen más información sobre el impacto medioambiental de su entorno de impresión y de sus proveedores de impresión. El 70% de las organizaciones dice que es im-

PRINT TRENDS 2024

portante que su proveedor de impresión proporcione una gama de productos y servicios sostenibles y el 69% dice que es importante que los proveedores de impresión demuestren que están reduciendo su propio impacto ambiental. Esto creará oportunidades para que los proveedores ofrezcan evaluaciones, productos y servicios centrados en la sostenibilidad más basados en el valor para respaldar los objetivos ambientales de sus clientes.

7. Una ruptura en las nubes afecta la adopción de la impresión en la nube

A pesar del cambio hacia la gestión de impresión en la nube, las organizaciones seguirán experimentando una expansión descontrolada de los servidores de impresión. Esto, junto con un mercado fragmentado con muchos actores, obstaculizará la adopción de la impresión en la nube. Los proveedores deberán superar las principales barreras para la adopción, que son la seguridad (36%) y la falta de claridad en torno a los costos y beneficios (29%).

8. Los líderes de la industria adoptan la innovación de datos

Los datos serán clave para obtener una ventaja competitiva en el mercado de impresión maduro y podemos esperar ver proveedores líderes mejorando las capacidades de análisis impulsadas por *IA*. Esto se utilizará principalmente para mejorar el mantenimiento predictivo, pero también se extenderá al uso de *IA* para mejorar el servicio al cliente, detectar e identificar amenazas a la seguridad y analizar y predecir mejor el uso de

impresión y escaneo para descubrir oportunidades para nuevos productos y servicios.

9. La convergencia de MPS y TI gestionada gana impulso

En 2024, más proveedores de *TI* gestionados pasarán a la impresión y viceversa. Más de dos tercios de los encuestados en el estudio *Managed IT Services 2023* de **Quocirca** están abiertos a utilizar un único proveedor para servicios de *TI* y *MPS*, anticipando ahorros de costos y eficiencia al utilizar un solo proveedor. Sin embargo, los proveedores de *MPS* tienen más trabajo por hacer para establecer credibilidad en el espacio de servicios de *TI* y las asociaciones serán clave para lograrlo.

10. Los mercados abren nuevas oportunidades

La aceleración de la adopción de la nube está llevando a un mayor uso de los mercados basados en la nube por parte de los compradores *B2B*; la investigación de **Quocirca** indica que el 50% ahora los utiliza para la adquisición de tecnología de impresión en la nube. Los mercados brindan una oportunidad para crear valor agregado para los clientes y las empresas del canal deberían explorar la diversificación de sus modelos de ventas para capitalizarlos. ←

+ INFO:

Desde 2006, **Quocirca** ha desempeñado un papel influyente asesorando a sus clientes sobre los cambios importantes en el mercado. Su consultoría e investigación están a la vanguardia del mercado de soluciones y servicios de impresión en rápida evolución.



MIMOSA ESTUDIO

DISEÑO WEB E-COMMERCE

DESARROLLO WEB



E-COMMERCE

REDES SOCIALES

CONSULTAS ON-LINE

 mimosa.estudio

 proyectos@mimosaestudio.com

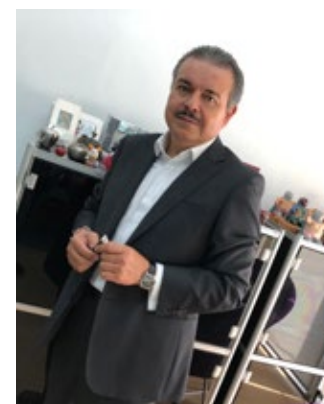
 @mimosaestudio

 www.mimosaestudio.com

HASTA ATRÁS

IMPRIME VELOCIDAD

Hace poco asegurábamos que la única constante en la industria era EL CAMBIO. Hoy esta constante evoluciona hacia LOS CAMBIOS A TODA VELOCIDAD



D.I. Luis Enrique Reynoso Vilches
FUNDADOR Y DIRECTOR EDITORIAL

“
La inteligencia artificial será parte cotidiana de nuestros procesos creativos, comerciales y productivos, imprimiendo velocidad a la productividad de nuestras empresas
”

NUEVAS ÁREAS DE TRABAJO
Las empresas deben diseñar nuevos espacios para producir las demandas innovadoras de impresión de sus clientes; por lo que deberán introducir en sus líneas de producción, la automatización, el trabajo híbrido, el uso de inteligencia artificial, el comercio electrónico, bases de datos, entre otras.

Las curvas de aprendizaje ahora serán más cortas y cambiantes; nuevas y variadas oportunidades de comercio de productos y servicios gráficos, darán paso a la instalación de equipos que nunca pensamos que podrían ser parte de los activos de una empresa de servicios gráficos.

CLIENTES Y PROVEEDORES DIVERSOS

El surgimiento de diferentes productos y servicios se ha ampliado en los años recientes, y con ello han surgido nuevos proveedores, diferentes a los clásicos de papeles, cartulinas y tintas. Ahora se atienden sectores como el de moda y textil; el automotriz; el de interiorismo y decoración; impresos en 3D para sectores de manufactura, entre muchos otros más.

Esto ha implicado la búsqueda y desarrollo de nuevos proveedores, así como las inversiones en equi-

pos complementarios para poder surtir la demanda de productos diversos y variados a los tradicionales impresos comerciales.

NUEVAS HABILIDADES
Adicional a los objetivos de rentabilidad y productividad a los que todas las empresas aspiran; debemos sumar un alto compromiso con la sostenibilidad y el cuidado del medio ambiente. Y en este nuevo escenario laboral, surge la necesidad de integrar colaboradores que posean las llamadas “habilidades blandas”. Aquí como referencia, menciono solo algunas: trabajo en equipo con alto nivel de comunicación efectiva; pensamiento crítico y adaptables a los cambios; empatía y creatividad; entre otras.

La transformación digital está en marcha y la inteligencia artificial será parte cotidiana de nuestros procesos creativos, comerciales y productivos, imprimiendo velocidad a la productividad de nuestras empresas.

P.D.: Mis mejores deseos para que 2024 sea un año lleno de éxitos, salud y prosperidad.

El principio
de una buena
impresión.

30 años
en México

ROTADYNE®

ROTADYNE MEXICO

Distribuidor Exclusivo Zona Occidente
Mercado Gráfico de Occidente
Frias No.375 Col. Artesanos
C.P. 44200, Guadalajara, Jalisco
Tels: 33 3944 8503/ 33 1136 1654

mercado_grafico@hotmail.com

ROTADYNE MEXICO

Niño Flavio Zavala No. 10
San Jerónimo Tepetlcalco,
C.P. 54090, Tlanepantla, Estado de México

Tels: (55) 5390 9505 y 06 / 5390 0712 Fax(55) 5565 0460

ventas@rotadynemexico.mx